

SUHTLUSKOOSTÖÖ LOOMINE

Vanema reageerimine lapse suhtlusalgatusele aitab lapsel mõista, et :

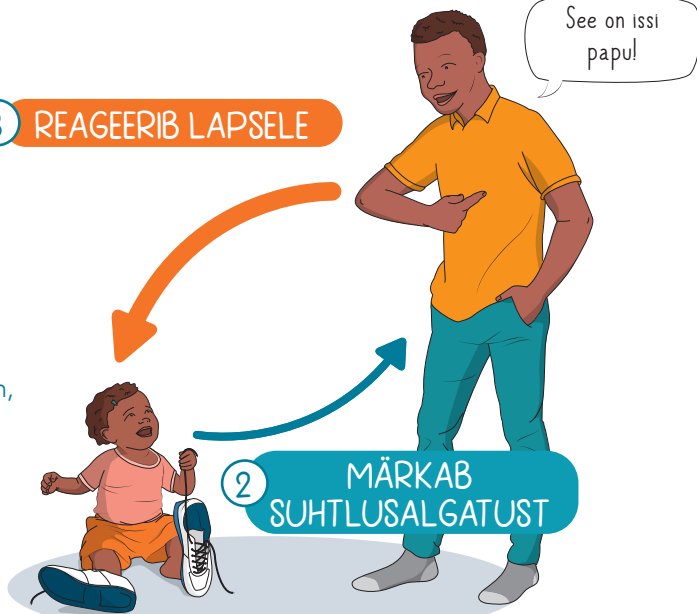
- Keel võimaldab inimestel jagada oma mõtteid
- Sõnade, esemete ja sündmuste vahel on seosed

1 ALGATAB SUHTLUST

(lapse žest, pilk, lalin, nutt, osutamine, sõnad, esemetega tegutsemine)

3 REAGEERIB LAPSELE

2 MÄRKAB SUHTLUSALGATUST



Pea nõu
logopeediga

VASTA LAPSE SUHTLUSALGATUSELE:

- Kiiresti (5 sekundi jooksul pärast lapse suhtlusalgtust)
- Arvesta lapse huvidega
- Reageeri erineval viisil: vaata, räägi, tegutse, näita
- Arvesta lapse kõne arengu tasemega

Suhtle lapsega:

- Sageli
- Igapäevaste tegevuste ajal (söömine, riietumine, vanniskäik, jalutuskäigud jne)
- Siiralt ja osavõtlikult